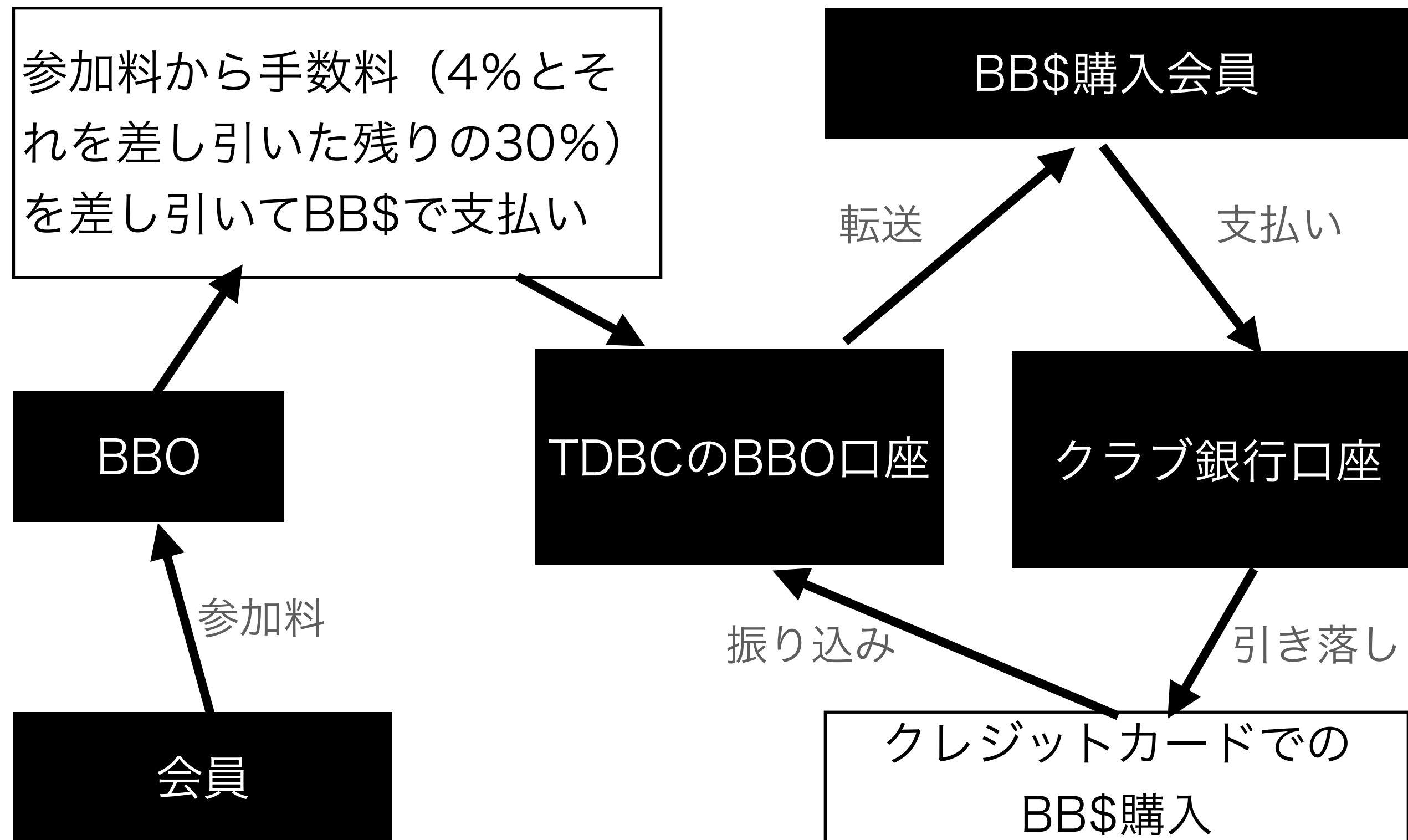


2022年度の収支予想

	収入	支出	収支	利益率	利益寄与率	条件
TDBCクラブ年会費	100,000					会員50名
例会（土）クラス3/4	48,000	22,725	25,275	52.7%	4.8%	20回開催 300円 平均2テーブル ながみね5回x4225円 竹園無料 公認料40円/T
CCG	138,000	73,600	64,400	46.7%	12.2%	23回開催 500円 平均3テーブル 竹園無料 公認料20% 賞品2000円
セクショナル	180,000	178,275	1,725	1.0%	0.3%	3回開催 2500円 平均6テーブル ながみね4225円 公認料22% TDフィー17500円 ボード6500円 賞品10000~16000円 茶菓子6000円
ナショナル	192,000	130,690	61,310	31.9%	11.6%	2回開催 4000円 平均6テーブル ながみね4225円 公認料22% TDフィー17500円 ボード6500円 賞品10000円 茶菓子6000円
細田杯	150,000	149,500	500	0.3%	0.1%	3000円（昼食は別） 10テーブル 国際会議場50000円 公認料22% TDフィー 17500円 ボード13000円 賞品30000円 茶菓子6000円
クリスマスCCG	160,000	134,000	26,000	16.3%	4.9%	8テーブル 公認料無料 国際会議場80000円 TDフィー17500円 ボード6500円、賞品 30000円
IMPリーグ オープン	144,000	52,805	91,195	63.3%	17.3%	6チーム 10回開催 ながみね1日4225円 公認料22%
IMPリーグ メジャーI	144,000	52,805	91,195	63.3%	17.3%	6チーム 10回開催 ながみね1日4225円 公認料22%
IMPリーグ シニア	96,000	21,120	74,880	78.0%	14.2%	4チーム 10回開催 竹園無料 公認料22%
BBO	176,640	85,538	91,102	51.6%	17.3%	46回開催 BB\$2 平均4テーブル 4%手数料取られた後の70%が収入 TDフィー5BB\$ 120円=1BB\$換算
ゲーム収支計	1,428,640	901,058	527,582			
JCBL年会費		35,000				
役員謝礼		60,000				
会議費		60,000				役員会、講習会などの場所代など
通信費サーバー費		40,000				結果表示システム16000円 ホームページ16000円 Wifi1500円など
消耗品費		20,000				インク代、紙代、プライベートスコア代、鉛筆。
備品費		35,000				カード、ビディングボックス、テーブルクロス、ブリッジメイト等の購入、補充、修理など。
備品費積み立て		100,000				PC、プリンターなどの更新費用積み立て
Xmas経費		150,000				3000円x50名
事務費		20,000				場所取り代、郵送代、雑費
役員活動費		30,000				浜松地方クラブ会議出席など
固定費小計		550,000				
計	1,528,640	1,451,058	77,582			

BB\$の動き



- BB\$会計簿 (BB\$)
 - BBO名TDBCのBBO口座の収支
 - 収入
 - BBOからの参加料BB\$収入
 - クレジットカードでのBB\$購入
 - 支出
 - BB\$使用 (ロボット経費、賞品など) TDフィー
 - BB\$会員向け転送
 - BBOゲーム収支 (BB\$を決算時に収支のみを円に変換)
 - 収入
 - BBOからの参加料BB\$収入
 - 支出
 - TDフィー BB\$5 賞品 BB\$
 - 無料ゲーム、ロボットなどBB\$での支払い BB\$
 - BB\$販売 (円)
 - 収入 会員のBB\$購入支払い
 - 支出 クレジットカードでのBB\$購入
- 今日現在127円/\$なので、4月1日から販売価格値上げが必要

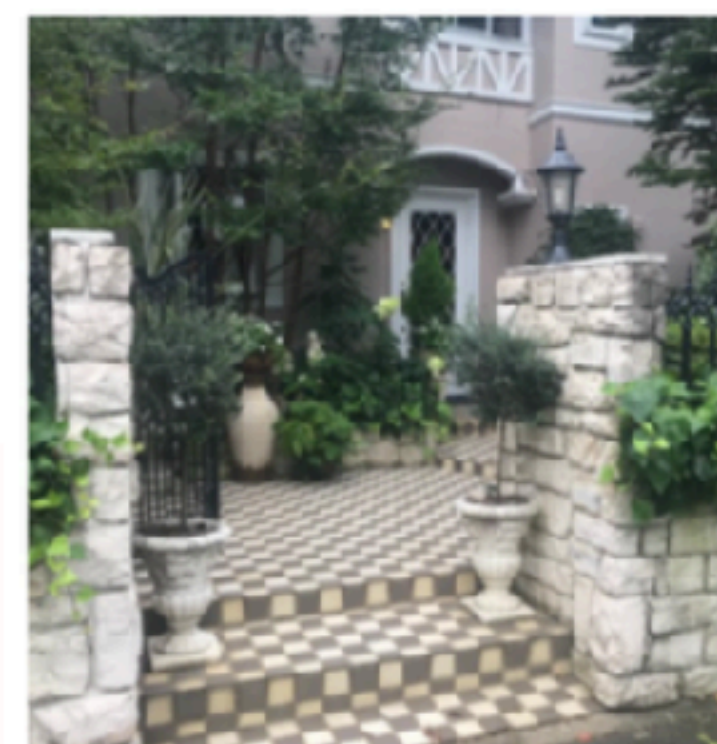
Bridge@Cafe マチナカ ブリッジ体験コーナー

千年一日焙煎所Cafe
毎月第一木曜日14時～16時

天久保3-21-3
ホットコーヒー 450円より
駐車場あり



アリスの茶屋
毎月第二木曜日14時～16時
梅園2-11-8
ホットコーヒー 700円より
駐車場あり



毎週木曜日14時から16時。どこかのカフェでお待ちしています。

SAZAコーヒー
筑波大学アリアンサ店
毎月第三木曜日14時～16時
天久保3-1 (大学構内)
ホットコーヒー 460円より
駐車場あり



ソトカフェ
毎月第四木曜日14時～16時
つくばセンター広場 (吾妻1-10-1)
ホットコーヒー BYO (各自持参)
無料駐車場なし
雨や雪の場合はどこかに避難 (080-3462-9556にお問い合わせを)



Bridge@Cafe活動報告

10月から活動開始

- ・ 10月～12月 4回/月で計12回開催
- ・ 6人が体験（延べ9人）
- ・ 継続希望者 1名
- ・ 継続希望するかもしれない人 2名
- ・ 会員からの参加者
 - ・ 榎本、阿部、坂庭、川北、三輪、早瀬、谷村、芝田のみなさま